

LIV - Laxfisk i nedre Dalälven



Länsstyrelsen
Gävleborg



LÄNSSTYRELSEN
UPPSALA LÄN



Bra Miljöval



Länsstyrelsen
Gävleborg

LIV - Laxfisk i nedre Dalälven

- Förutsättningar och åtgärdsbehov?



Verksamheter inom projektet

- Biotopkartering
- Åtgärdsförslag
- Elfisken
- Genetik
- Kraftverksanalyser/ Projektering
- Provtappningar/Flödesmodeller
- Populationsmodell & mortalitetsmodell
- Samarbeten och Informationsspridning
- Systemprojekt



Systemprojekt inom LIV

Båtfors

- Provtappning
- Inmätningar
- Modellering flöden
- Inventering
- Biotopkartering

Övrigt

- Smoltöverlevnad
- Lekfisk
- Aspfiske

Gysinge

- Återställningsprovvytor
- Hartijoki



Biotopkartering

- 165 transekter

- Djup
- Bredd
- V m/s
- Material (10)
- Påväxt
- Död ved
- Hålrum
- Ytor


13 Biflöden

- Tammån
- Ålboån
- Nävermyrbäcken
- Västerån
- Kvarnbäcken
- Äängsån
- Lillån/Kölforsen
- Årängsån
- Ånan
- Gangenån
- Åsbyån
- Kungsådran
- Herängsån





Klasser

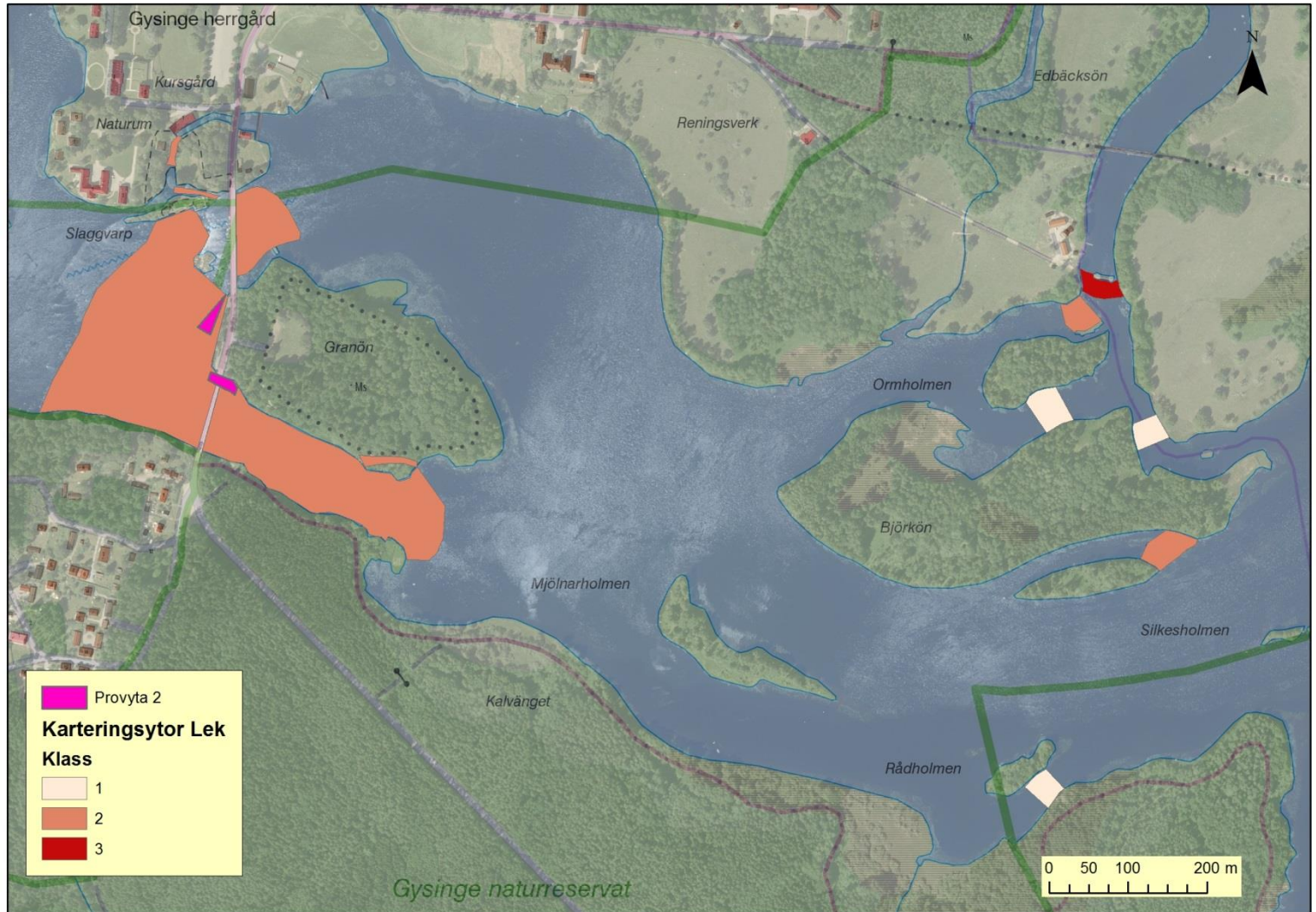
- 165 transekter
 - Djup
 - Bredd
 - V m/s
 - Material (10)
 - Påväxt
 - Död ved
 - Hålrum
 - Ytor
 - Klasser baserat på miljökrav
 - Lekområde
 - 1,2,3
 - Uppväxtområde
 - 1,2,3
- 



Lekområden Gysinge



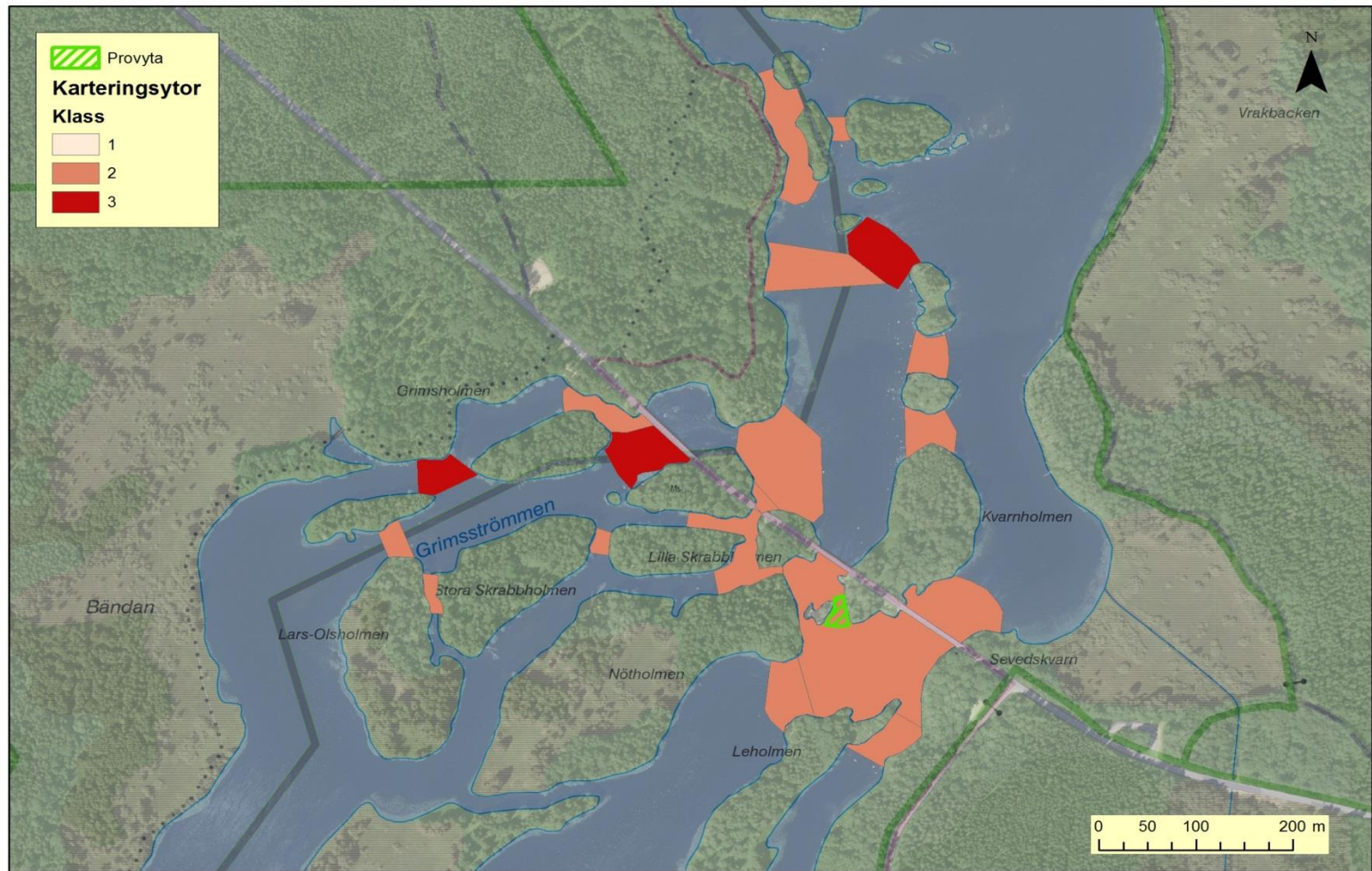
Lekområden Gysinge



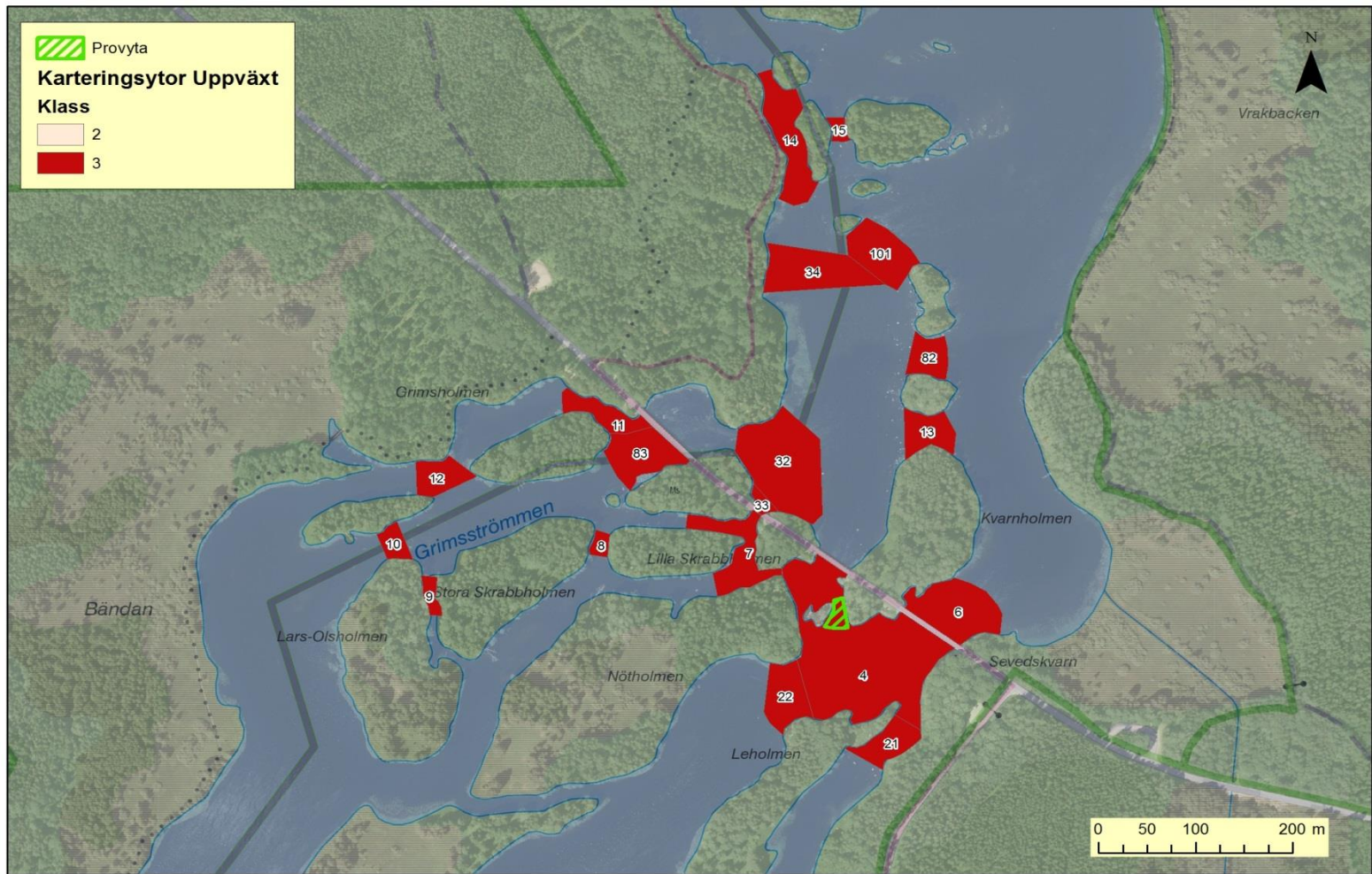
Lekområden Sevedskvarn



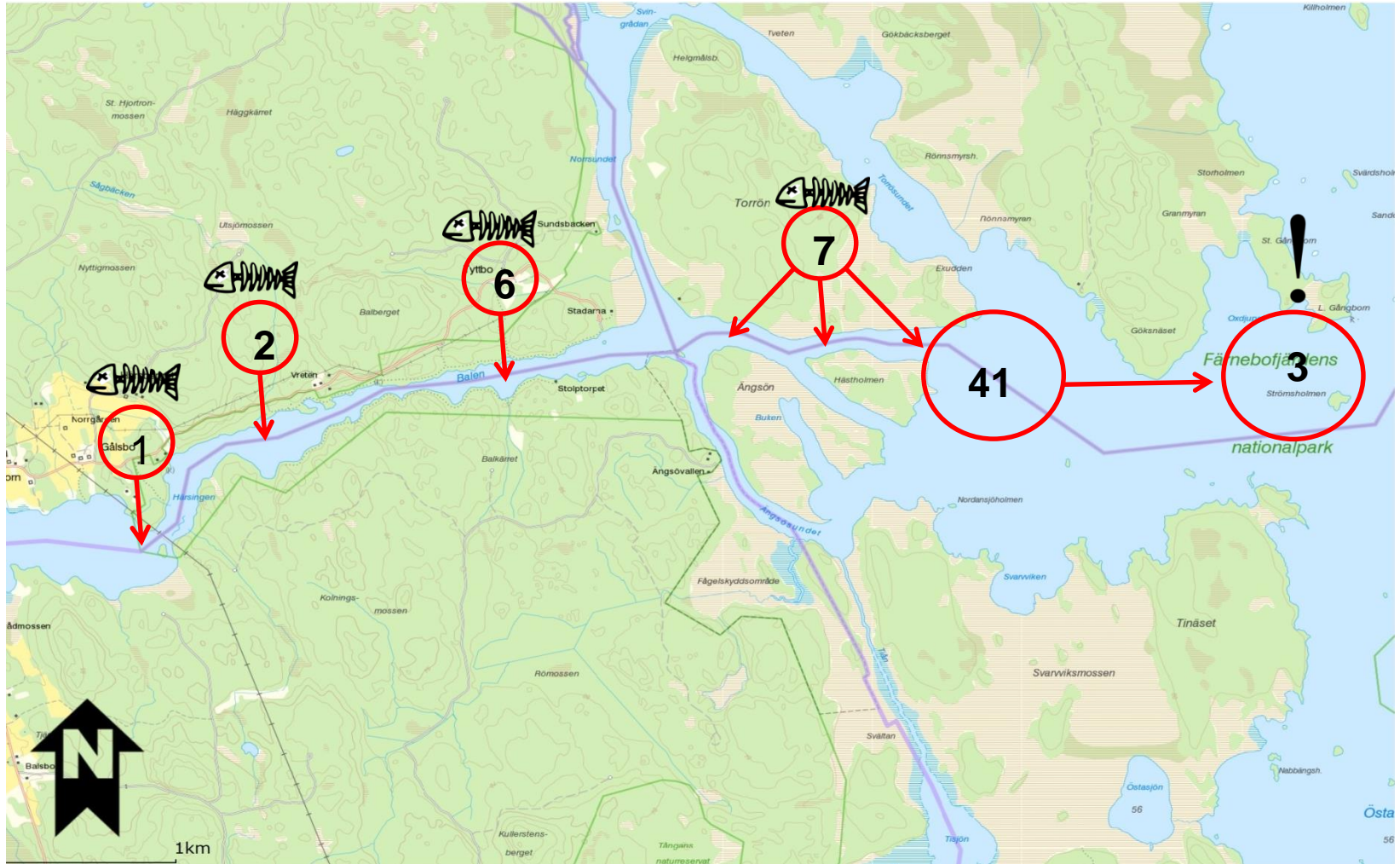
Lekområden Sevedskvarn



Uppväxtområden Sevedskvarn



Smoltstudie





Lekfisk

- 29 öringar
- Provytorna
- Telemetri
- Beteende



Förutsättningar och åtgärdsbehov!



Referensgruppsmöte 28 Nov Gysinge!

- Resultat så långt
- Mer om lekfisken
- Info om fiskvägar
- Fortsättningen
- Förvaltningen
- Diskussioner
- mm

