



Nyhetsbrev nr 3 2022 | Biosfärområde Nedre Dalälven | Nedre Dalälvens Intresseförening (NeDa)

*Sommaren är här och än så länge ser läget gott ut på myggfronten, ingen bekämpning är inplanerad. Nedre Dalälven har haft besök från andra ingående länder i projektet Slow Trips. Biosfärområde Nedre Dalälven vill stötta engagemanget kring att restaurera vattendrag och möjliggöra fortsatta bra restaureringar. Är du intresserad av det arbetet? Hör av dig till vår biosfärkoordinator Elias. Pia Rydberg Wallner är nyanställd verksamhetsutvecklare med fokus på hållbar besöksnäring och presenterar sig närmare här. Vill du hjälpa vår myggforskare Jenny med hennes forskning? Hör av dig till henne inom kort om du vill vara henne behjälplig under sommaren. Vill du veta vad man behöver tänka på om du ska skaffa höns är du välkommen att delta i vår digitala föreläsning den 14 juni. I juli arrangeras vandringar under två dagar i serien strövtåg på Hällnåshalvön. Passa på att anmäla dig för att säkra din plats!*

## Nedre Dalälven lyfter lokala företagare i besöksnäringen internationellt - nu fick vi besök



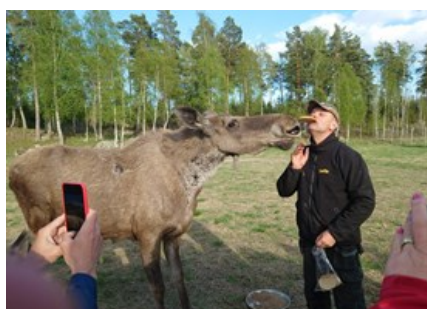
Tillsammans med destinationer i länderna Österrike, Tyskland, Luxemburg, Litauen och Italien har Leader Nedre Dalälven i ett gemensamt pågående projekt tagit fram konceptet Slow Trips.

Slow Trips bygger på ett medvetet resande och nära möten mellan turisten och befolkningen på besöksmålen. Du sänker tempot och upplever vardagslivet, naturen och kulturen på resmålet.

Under dagarna 16-19 maj besökte projektledningen från de övriga fem länderna Nedre Dalälven för att se och uppleva företag och besöksmål som ingår i Slow Trips-konceptet i Sverige.

Utöver arbetsmötena fick deltagarna "prova på"-upplevelser hos Gårdsjö Älgpark, Fallängetorp, Edensgården, Vilan Stjärnsund, Marma Turrindning samt äta middag från Bistro & Café serverad hos Stjernsunds Bryggerhus.

I Lövsfabrik fick gruppen efter besök hos Leufstabruk Bryggeri och Hantverkshuset höra Barbro Nyberg, Gamla Brukshandeln B&B berätta om sina planer på ett Slow Trips-paket med Lövsfabrik som bas.



### Slow Trips - småskalighet och jordnära

Slow Trips är ett leaderprojekt och Nedre Dalälven har, som enda svenska leaderområde, medverkat i Slow Trips sedan starten 2019. Slow Trips ligger helt rätt i tiden för moderna

Gysinge Wårdshus och Gysinge Herrgård fungerade som bas och deltagarna fick möjlighet att uppleva en utflykt med vår fina tolvman-pontonbåt "Svanen" i Färnebofjärdens nationalpark och bastu med tunnbad hos Vildmarksäventyr.

Reaktionerna från deltagarna var mycket positiva och det är intressant att se hur bra våra besöksmål kan skapa Slow Trips-upplevelser baserat på vårt områdes natur och kultur.

turismtrender med sina kriterier:

- \* Dolda skatter
- \* Kontakt med lokalbefolkningen
- \* Äkthet är nyckeln
- \* Utbyte av gemensamma erfarenheter
- \* Hållbarhet - ekonomisk, social och ekologisk
- \* Storytelling (kunskap och inlevelse genom berättande)

Information om Slow Trips på våra hemsidor [slowtrips.eu](http://slowtrips.eu)  
[nedredalalven.se/sv/aktiviteter/slowtrips](http://nedredalalven.se/sv/aktiviteter/slowtrips)

## Risken för mygginvasjon är låg



Risken för mygginvasjon i Nedre Dalälven är låg under försommaren 2022. Låga nivåer i Dalälvens vattenmagasin, små snömängder i såväl Dalafjällen som skogslandet och avsaknad av värregn samverkar till en låg risk för översvämningar som producerar översvämningsmyggor.

- Kraftigt eller långvarigt regn kan dock snabbt ändra situationen genom att skapa översvämningar i lågt liggande områden, säger Jan O. Lundström, verksamhetsledare för Biologisk Myggkontroll, och tillägger; men om regnet kommer är vi redo!

- Vi följer dagligen såväl väderprognoser som vattenflöden för att snabbt kunna vara på plats och bedöma risk för myggproduktion, fortsätter Jan O. Lundström. Alla nödvändiga tillstånd och dispenser är klara, myggjägarna som vi kallar det trettiofå fältarbetare som letar myggglarver står stand-by, bekämpningsmedlet VectoBac G finns i lager för en normal bekämpning och helikopterföretaget är redo att komma med kort varsel. Vi på Biologisk Myggkontroll har som vanligt full beredskap från maj till och med augusti för att bekämpa de översvämningsmyggor som eventuellt produceras om regnet kommer.

Följ gärna läget på Biologisk Myggkontrolls [hemsida](http://hemsida)

## Vill du lära dig restaurera vattendrag?



Många av våra vattendrag har genom historien rätats, rensats, dikats och dämats. Detta var ett nödvändigt ont för samhällets utveckling, men det hade ödesdiga konsekvenser för fiskar och andra vattenlevande organismer.

På senare tid har engagemanget för att återställa vattendrag ökat. Mycket av det arbetet görs ideellt av fiskevårdsföreningar, fritidsfiskare och andra vattenintresserade. Det

Vi har tidigare arrangerat en studiecirkel och planerar nu fler aktiviteter såsom kurser och seminarier.

Vill du också lära dig hur det går till? Eller är du redan engagerad och vill träffa likasinnade? Kanske äger du till och med en bäck därhemma i behov av restaurering?



är ett kul praktiskt arbete som belönas med återvändande liv och porlande vatten.

Biosfärområde Nedre Dalälven vill därför stötta detta engagemang genom att bidra med kunskap, nätverk, dialog med markägare mm för att möjliggöra bra restaureringar.

Anmäl intresse till Elias Regelin:  
[elias\(a\)nedredalalven.se](mailto:elias(a)nedredalalven.se)

Läs om den tidigare studiecirkeln [här](#)

Läs om restaureringen av Böleån [här](#)

## Pia Rydberg Wallner ny verksamhetsutvecklare på Nedre Dalälven

Vi på Nedre Dalälven är glada att få presentera vår nya kollega Pia Rydberg Wallner som började hos oss den 9 maj. Pia kommer att jobba som verksamhetsutvecklare av hållbar besöksnäring med fokus på lokal mat och dryck.

Pia kommer från ett arbete som affärsutvecklare på Visit Dalarna med ansvar för besöksnäringen i kommunerna Avesta och Hedemora samt tidigare projektledare och sedan samordnare för det lokala mat- och dryckesnätverket Taste of Dalarna.

Pias presentation av sig själv:

*Att få stötta engagerade företagare, knyta ihop aktörer som vill utveckla nya produkter och samarbeten och skapa produktiva nätverk är något som jag älskar och glad för att nu få möjlighet att göra i Nedre Dalälvsområdet. Jag bor i Hedemora och har arbetat med turism och besöksnärringsrelaterade frågor i Dalarna i större delen av mitt yrkesverksamma liv. Jag har förmånen att få jobba med det jag gillar att göra även på min fritid, nämligen hitta nya intressanta besöksmål, vandra i kulturmiljöer och inte minst besöka och upptäcka lokala mat- och fikaställen. Ser så mycket fram emot att få utforska hela Nedre Dalälven och träffa er alla i området!*



## Vill du hjälpa Jenny i hennes myggforskning?

Vår myggforskare Jenny Hesson studerar myggen som finns i Nedre Dalälvsområdet.

Vill du hjälpa Jenny med pågående forskningsprojekt och lära dig mer om mygg?

Mejla i så fall [jenny.hesson\(a\)mygg.se](mailto:jenny.hesson(a)mygg.se) senast den 15 juni. Då kommer du få mer information om aktuella projekt och hur du kan delta.

Arbetet är ideellt och inga förkunskaper krävs. Du bestämmer själv hur mycket tid du vill lägga ned, ett par minuter då och då under sommaren är tillräckligt.



## 14 juni | Att skaffa höns

Vill du veta vad man behöver tänka på om man ska skaffa höns? Lär dig om hönshus, skötsel, foder, val av ras, skaffa kycklingar och mycket

Välkommen att lyssna på hönsexperten och ordförande i Svenska Lanthönsklubben, som är en rikstäckande förening för bevarande av

mer.

Fler än man tror kan faktiskt ha en flock höns hemma, även i en villaträdgård. En liten flock höns ger dig ägg, och kött om du vill. Plus mycket nöje.

svenska lantraser av fjäderfå.

Föreläsningen är digital.

Tid: 18.15-19.30. [Länk till anmälan hittar du här!](#)

*Föreläsningen är en del i en serie om natur, naturvård och miljö. Dessa arrangeras av Biosfärområde Älvlandskapet Nedre Dalälven och Färnebofjärdens nationalpark i samarbete med Studieförbundet.*



## 20 juli | Ströva bland blomster på bondskäret, Hållnåshalvön

Vandra i Bondskärets naturreservat. Här finns ett gammalt kulturlandskap med örtrika slätterängar och magra hållmarkstallskogar.

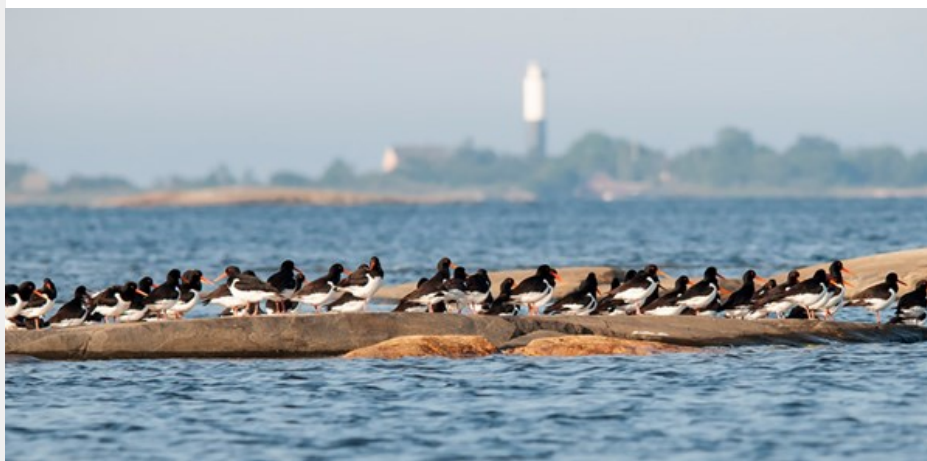
Guiden Lisel Hamring är biolog, botaniker, informatör, natur- och Linnéguide. Hon vill ge människor inspirerande naturupplevelser.

**TIDER:** Kl. 11.00 och kl. 14.00.

**PRIS:** 295 kr per person. I priset ingår en lättare förtäring från havscampingens restaurang, baserad på lokala råvaror. Ange eventuell specialkost vid anmälan.

**ANMÄLAN** och **MER INFO:** Ångskärs havscamping [angskarshavscamping1\(a\)outlook.com](mailto:angskarshavscamping1(a)outlook.com)

*Den här vandringen är del i en serie strövtåg på Hållnåshalvön. Arrangörer är projekt Framtid Hållnås, Biosfärområde Älvlandskapet Nedre Dalälven och lokala aktörer.*



## 23 juli | Upplev fågelliv och flora i naturreservatet Björns skärgård

På Hållnåshalvöns nordspets, längst ut i skärgården, ligger fyrön Björn med en liten hamn och en fyrvaktarbostad från 1859.

Följ med på en utflykt till Björns fyr där Liselotte och Lennart Söderlund berättar om ön och dess fågelliv. Vi ser rastande fåglar från Arktis och häckfåglar från skärgården.

Med lite tur så kan vi även få höra och se den sällsynta gölgrodan som endast finns på ett fåtal ställen i Sverige.

**AVRESA:** Kl. 09.00, kl. 11.30 och kl. 14.00.

**MAXANTAL:** 6 deltagare per grupp.

**PRIS:** 580 kr per person. I priset ingår en lättare förtäring ute på ön, baserad på lokala råvaror. Ange eventuell specialkost vid anmälan.

**ANMÄLAN** och **MER INFO:** Lennart Söderlund [lennart.soderlund\(a\)gmail.com](mailto:lennart.soderlund(a)gmail.com)

*Den här vandringen är del i en serie strövtåg på Hållnåshalvön. Arrangörer är projekt Framtid Hållnås, Biosfärområde Älvlandskapet Nedre Dalälven och lokala aktörer.*

**Stämmer informationen på [nedredalalven.se](http://nedredalalven.se)?**

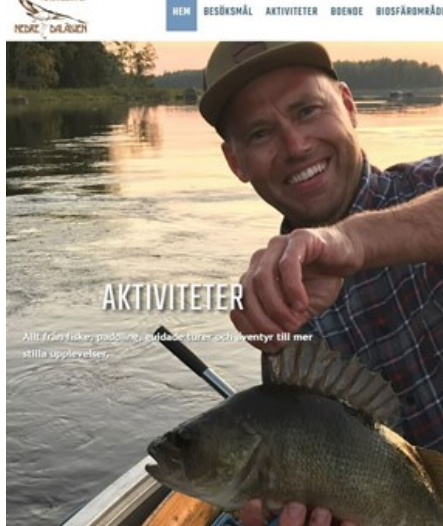
Här kommer en påminnelse till dig som ännu inte uppdaterat dina verksamhets- och produktsidor på [vår hemsida](#). Kontrollera så att öppettider och priser stämmer, samt lägg till nya aktiviteter.

Under sommaren väntar vi oss fortsatt högt tryck bland svenska folket för att resa och besöka nationellt och i sina närområden. Vi jobbar för att du ska synas mer både i Sverige och i Europa.

Om ni behöver hjälp med att uppdatera er information, hör då gärna av er till [info@nedredalalven.se](mailto:info@nedredalalven.se)

Självklart vill vi även gärna få kontakt med dig som ännu inte har din verksamhet synlig på vår hemsida. Hör av dig, så tittar vi på det!

*Ha en riktigt givande sommar!*



Nedre Dalälven | Kölnavägen 25 | 811 97 Gysinge

[Vår e-post](#) | 0291 - 211 80

[Vår hemsida](#)

[Klicka här för att avregistrera din adress](#)

Skickat med Paloma